


**HF**

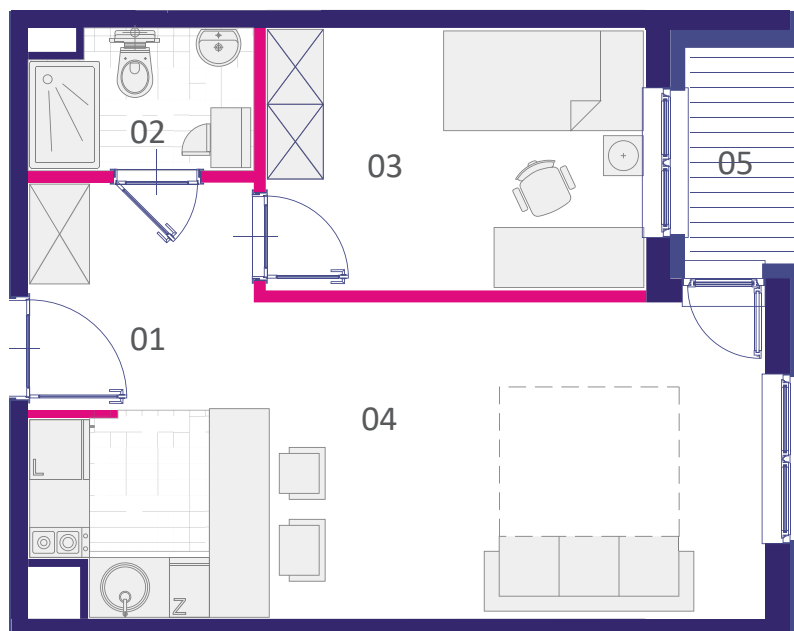
# HOME FACTORY







GRUPA MOSTOSTAL

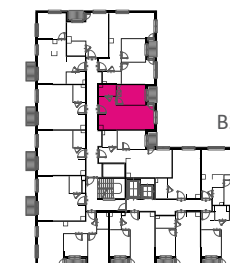
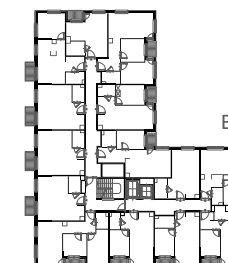
DEWELOPER: HOME FACTORY SP. Z O.O. UL. KONWIKTORSKA 4 00-217 WARSZAWA

**M 3.06** **39,61 M<sup>2</sup>**BUDYNEK: **B2**PIĘTRO: **3**TYP: **DWUPOKOJOWE**

M3.06	01	PRZEDPOKÓJ	5,16 M <sup>2</sup>
M3.06	02	ŁAZIENKA	2,94 M <sup>2</sup>
M3.06	03	SYPIALNIA	9,83 M <sup>2</sup>
M3.06	04	SALON Z ANEKSEM KUCHENNYM	20,27 M <sup>2</sup>
<b>RAZEM</b>			<b>39,61 M<sup>2</sup></b>
M3.06	05	LOGGIA	2,51 M <sup>2</sup>
 POWIERZCHNIA POD ŚCIANAMI NADAJĄCYMI SIĘ DO DEMONTAŻU			1,41 M <sup>2</sup>



PIĘTRO	0	1	2	3	4	5	6	7
BUDYNEK B1								
BUDYNEK B2								



SKALA 1 : 75

- A. POWIERZCHNIA UŻYTKOWA LOKALU JEST OKREŚLONA NA PODSTAWIE ROZPORZĄDZENIA MINISTRA TRANSPORTU, BUDOWNICTWA I GOSPODARKI MORSKIEJ Z DN. 25.04.2012 R. W SPRAWIE SZCZEGÓŁOWEGO ZAKRESU I FORMY PROJEKTU BUDOWLANEGO (DZ. U Z 2012 R. POZ. 462 ZE ZM.), ZGODNIE Z ZASADAMI ZAWARTYMI W POLSKIEJ NORMIE PN-ISO 9836:1997, T.J.: POWIERZCHNIA UŻYTKOWA LOKALU JEST OBLICZANA W METRACH KWADRATOWYCH Z DOKŁADNOŚCIĄ DO DWÓCH MIEJSC PO PRZECINKU, DLA WYMIARÓW LOKALU W STANIE WYKOŃCZONYM TYNKIEM, NA POZIOMIE PODŁOŻY, NIE LICZĄC LISTEW PRZYPODŁOGOWYCH, PROGÓW ITP. DO POWIERZCHNI UŻYTKOWEJ LOKALU WLICZA SIĘ POWIERZCHNIĘ ELEMENTÓW NADAJĄCYCH SIĘ DO DEMONTAŻU (ŚCIANKI DZIAŁOWE), NIE SĄ WLICZANE POWIERZCHNIE OTWORÓW NA DRZWI I OKNA ORAZ NISZE W ELEMENTACH ZAMYKAJĄCYCH.
- B. URZĄDZENIA SANITARNE ORAZ UMEBLOWANIE MAJĄ CHARAKTER POGLĄDOWY, NIE STANOWIĄ WYPOSAŻENIA NABYWANEGO LOKALU.